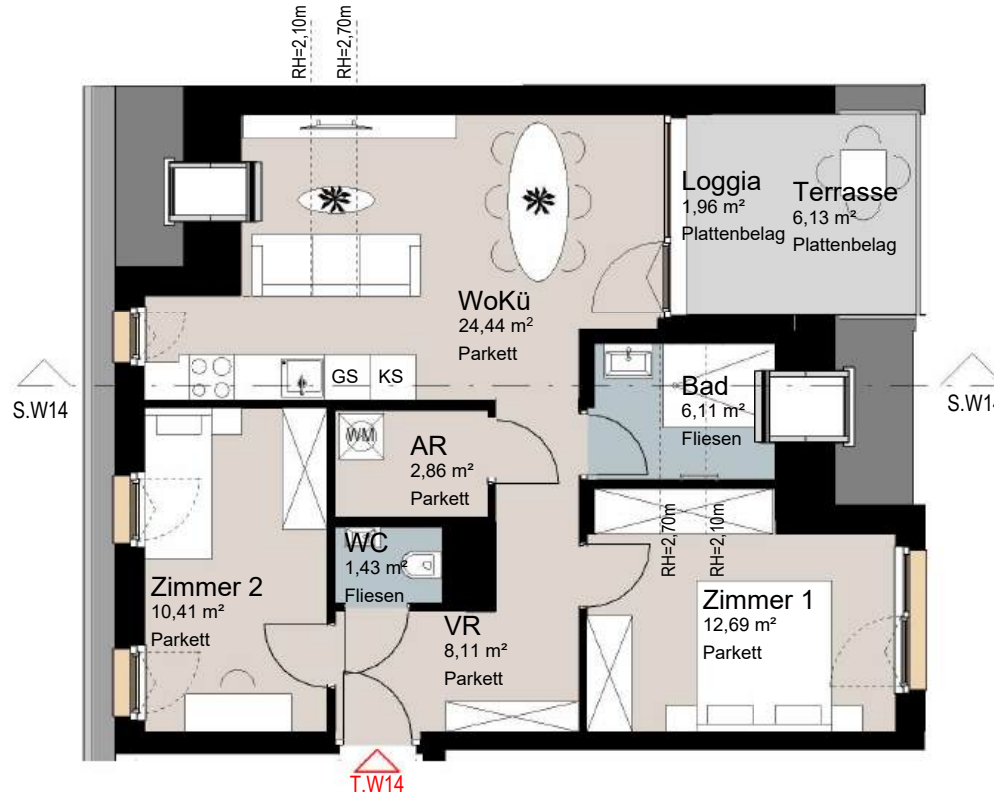


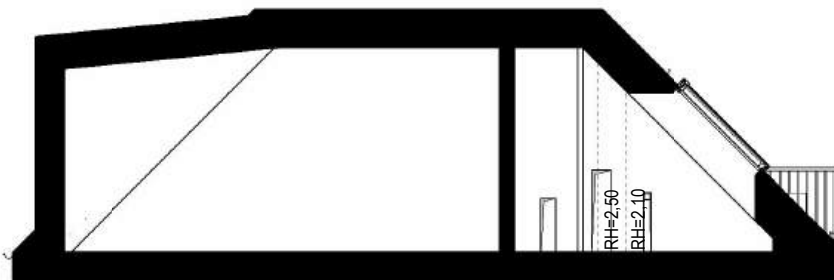


Rustler Immobilienreuehand GmbH
Mariahilfer Straße 196 | A-1150 Wien
Tel.: +43 (1) 894 97 49
E.:office@makler.rustler.eu



Top W14

AR	2,86 m ²
Bad	6,11 m ²
VR	8,11 m ²
WC	1,43 m ²
WoKü	24,44 m ²
Zimmer 1	12,69 m ²
Zimmer 2	10,41 m ²
Summe	66,05 m²
Loggia	1,96 m ²
Terrasse	6,13 m ²
Summe	8,09 m²
ER 17	3,38 m²



Dachgeschoss



LAGEPLAN



PLANVERFASSER
RUSTLER³
REAL ESTATE EXPERTS



STAND: 08.2024

PLAN- UND OPTISCHE ÄNDERUNGEN SIND VORBEHALTEN ! FLÄCHENANGABEN SIND CA. ANGABEN. DIE EINGEZEICHNETE MÖBLIERUNG, BEPFLANZUNG SOWIE DIE VISUALISIERUNGEN DIENEN DER UNVERBINDLICHEN ILLUSTRATION. BEI ETWAIKEN WIDERSPRÜCHEN ZWISCHEN DEN VERMARKTUNGSPLÄNEN UND DER BAU- UND AUSSTATTUNGSBESCHREIBUNG GELTEN DIE INHALTE DER BAU- UND AUSSTATTUNGSBESCHREIBUNG.

