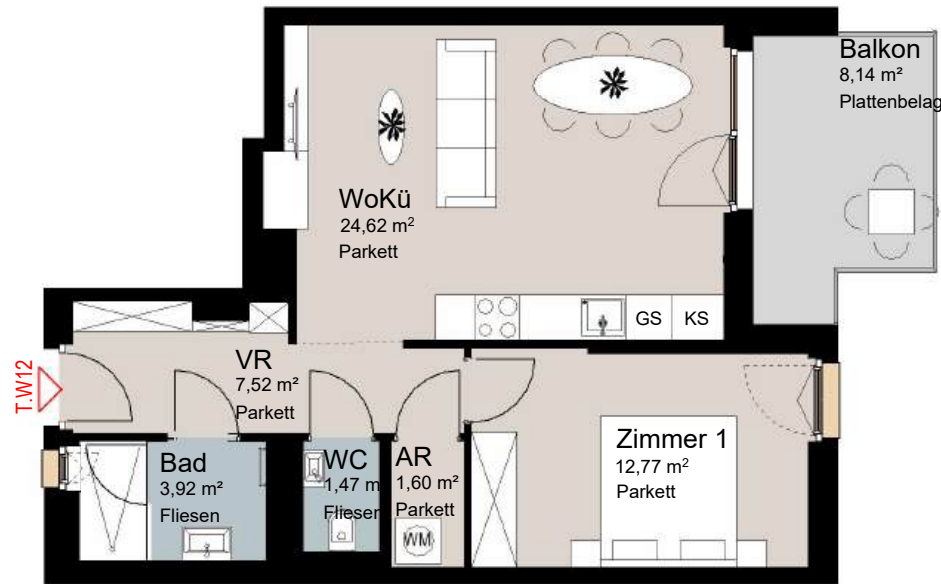




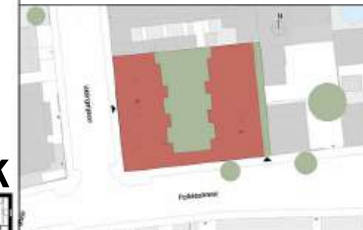
Rustler Immobilienrehand GmbH
Mariahilfer Straße 196 | A-1150 Wien
Tel.: +43 (1) 894 97 49
E.:office@makler.rustler.eu



Top W12

AR	1,60 m ²
Bad	3,92 m ²
VR	7,52 m ²
WC	1,47 m ²
WoKü	24,62 m ²
Zimmer 1	12,77 m²
	51,90 m²
<hr/>	
Balkon	8,14 m²
	8,14 m²
<hr/>	
ER 15	3,33 m ²

LAGEPLAN



2.Stock



PLAN- UND OPTISCHE ÄNDERUNGEN SIND VORBEHALTEN ! FLÄCHENANGABEN SIND CA. ANGABEN. DIE EINGEZEICHNETE MÖBLIERUNG, BEPFLANZUNG SOWIE DIE VISUALISIERUNGEN DIENEN DER UNVERBINDLICHEN ILLUSTRATION. BEI ETWAIGEN WIDERSPRÜCHEN ZWISCHEN DEN VERMARKTUNGSPLÄNEN UND DER BAU- UND AUSSTATTUNGSBESCHREIBUNG GELTEN DIE INHALTE DER BAU- UND AUSSTATTUNGSBESCHREIBUNG.



PLANVERFASSER
RUSTLER³
REAL ESTATE EXPERTS



STAND: 08.2024