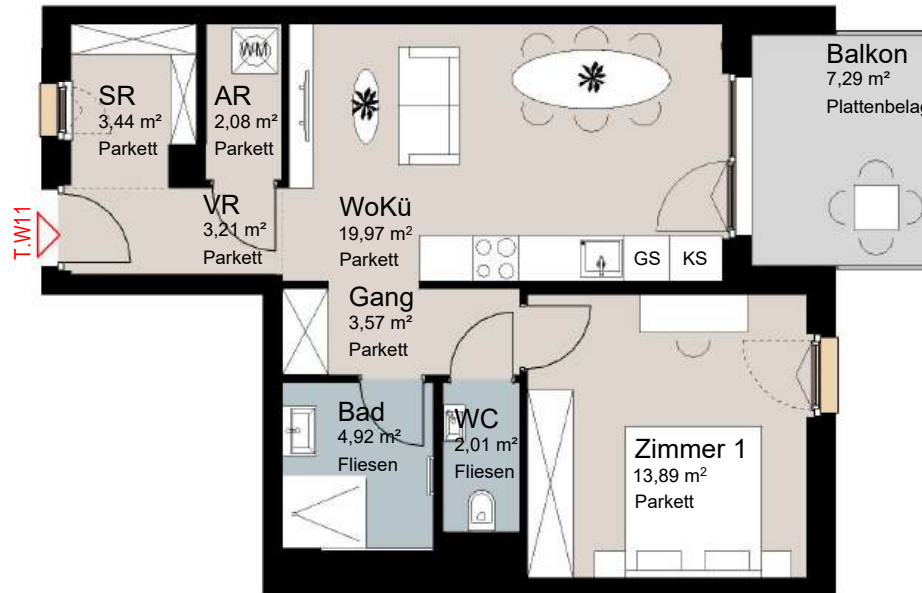




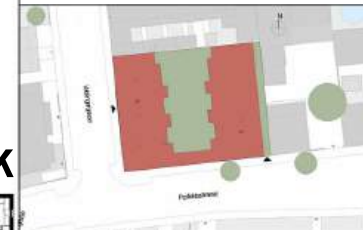
Rustler Immobilienrehand GmbH
Mariahilfer Straße 196 | A-1150 Wien
Tel.: +43 (1) 894 97 49
E.:office@makler.rustler.eu



Top W11

AR	2,08 m ²
Bad	4,92 m ²
Gang	3,57 m ²
SR	3,44 m ²
VR	3,21 m ²
WC	2,01 m ²
WoKü	19,97 m ²
Zimmer 1	13,89 m ²
<hr/>	
Balkon	7,29 m ²
<hr/>	
	7,29 m ²
<hr/>	
ER 14	3,33 m ²

LAGEPLAN



2.Stock



PLAN- UND OPTISCHE ÄNDERUNGEN SIND VORBEHALTEN ! FLÄCHENANGABEN SIND CA. ANGABEN. DIE EINGEZEICHNETE MÖBLIERUNG, BEPFLANZUNG SOWIE DIE VISUALISIERUNGEN DIENEN DER UNVERBINDLICHEN ILLUSTRATION. BEI ETWAS WIDERSPRÜCHEN ZWISCHEN DEN VERMARKTUNGSPLÄNEN UND DER BAU- UND AUSSTATTUNGSBESCHREIBUNG GELTEN DIE INHALTE DER BAU- UND AUSSTATTUNGSBESCHREIBUNG.

0 1 2 3



PLANVERFASSER
RUSTLER³
REAL ESTATE EXPERTS



STAND: 08.2024