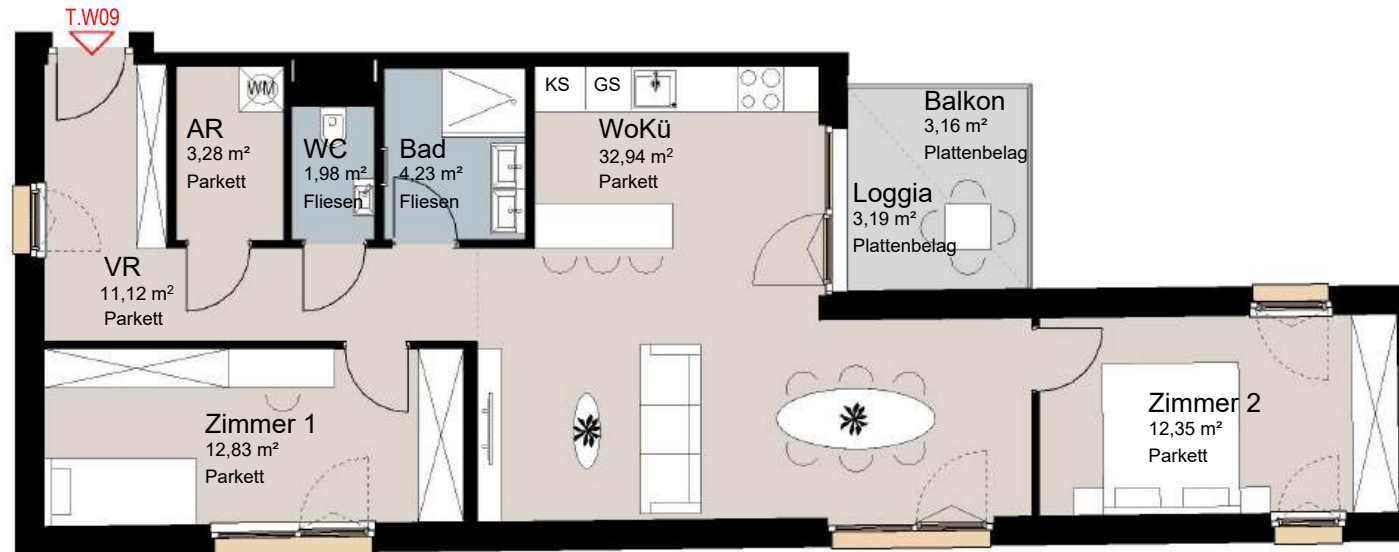




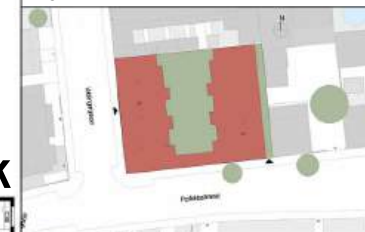
Rustler Immobilienrehand GmbH
Mariahilfer Straße 196 | A-1150 Wien
Tel.: +43 (1) 894 97 49
E.: office@makler.rustler.eu



Top W09

AR	3,28 m ²
Bad	4,23 m ²
VR	11,12 m ²
WC	1,98 m ²
WoKü	32,94 m ²
Zimmer 1	12,83 m ²
Zimmer 2	12,35 m ²
<hr/>	
	78,73 m ²
Balkon	3,16 m ²
Loggia	3,19 m ²
<hr/>	
	6,35 m ²
ER 12	3,38 m ²

LAGEPLAN



1.Stock



PLAN- UND OPTISCHE ÄNDERUNGEN SIND VORBEHALTEN ! FLÄCHENANGABEN SIND CA. ANGABEN. DIE EINGEZEICHNETE MÖBLIERUNG, BEPFLANZUNG SOWIE DIE VISUALISIERUNGEN DIENEN DER UNVERBINDLICHEN ILLUSTRATION. BEI ETWAIKEN WIDERSPRÜCHEN ZWISCHEN DEN VERMARKTUNGSPLÄNEN UND DER BAU- UND AUSSTATTUNGSBESCHREIBUNG GELTEN DIE INHALTE DER BAU- UND AUSSTATTUNGSBESCHREIBUNG.

0 1 2 3



PLANVERFASSER
RUSTLER³
REAL ESTATE EXPERTS



STAND: 08.2024