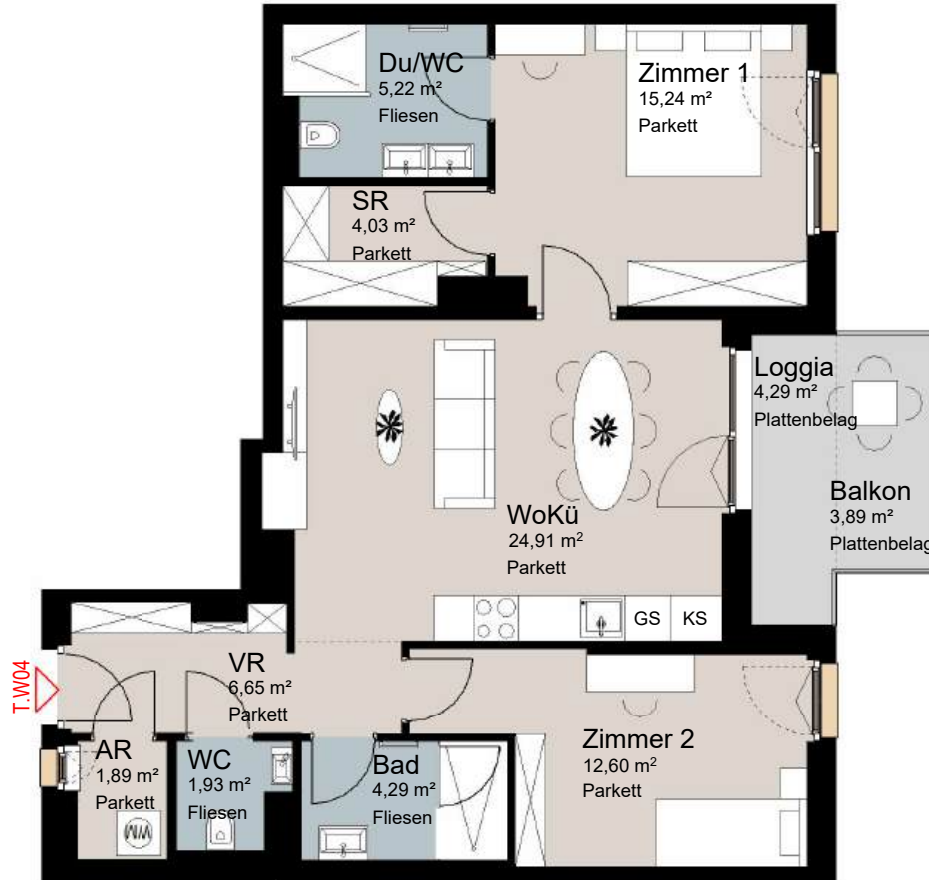




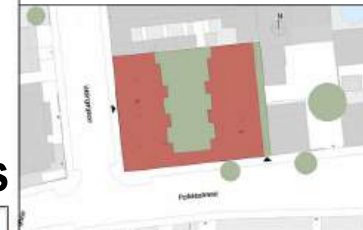
Rustler Immobilienrehand GmbH
Mariahilfer Straße 196 | A-1150 Wien
Tel.: +43 (1) 894 97 49
E.:office@makler.rustler.eu



Top W04

AR	1,89 m ²
Bad	4,29 m ²
Du/WC	5,22 m ²
SR	4,03 m ²
VR	6,65 m ²
WC	1,93 m ²
WoKü	24,91 m ²
Zimmer 1	15,24 m ²
Zimmer 2	12,60 m ²
<hr/>	
	76,76 m ²
<hr/>	
Balkon	3,89 m ²
Loggia	4,29 m ²
<hr/>	
	8,18 m ²
<hr/>	
ER 7	2,54 m ²

LAGEPLAN



Erdgeschoss



PLAN- UND OPTISCHE ÄNDERUNGEN SIND VORBEHALTEN ! FLÄCHENANGABEN SIND CA. ANGABEN. DIE EINGEZEICHNETE MÖBLIERUNG, BEPFLANZUNG SOWIE DIE VISUALISIERUNGEN DIENEN DER UNVERBINDLICHEN ILLUSTRATION. BEI ETWAIKEN WIDERSPRÜCHEN ZWISCHEN DEN VERMARKTUNGSPLÄNEN UND DER BAU- UND AUSSTATTUNGSBESCHREIBUNG GELTEN DIE INHALTE DER BAU- UND AUSSTATTUNGSBESCHREIBUNG.

0 1 2 3



PLANVERFASSER
RUSTLER³
REAL ESTATE EXPERTS



STAND: 08.2024