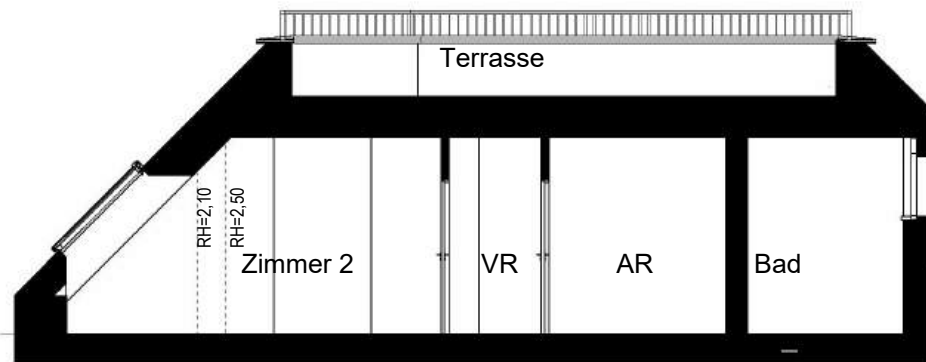
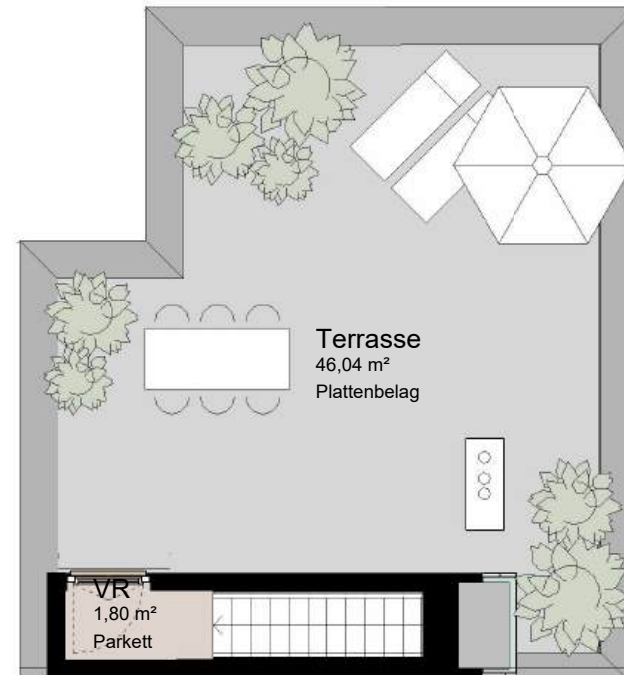
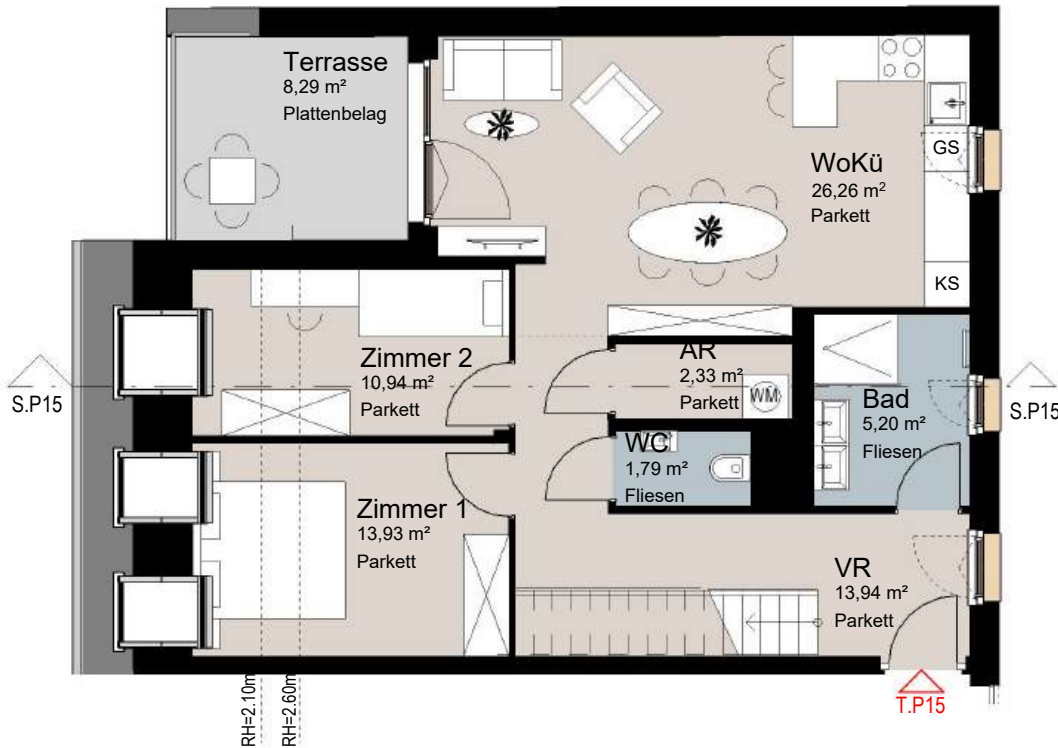




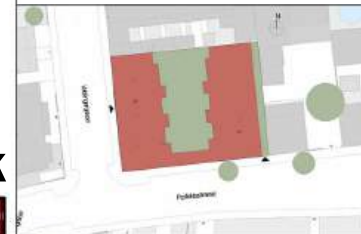
Rustler Immobilienreuehand GmbH
Mariahilfer Straße 196 | A-1150 Wien
Tel.: +43 (1) 894 97 49
E.:office@makler.rustler.eu

Top P15

AR	2,33 m ²
Bad	5,20 m ²
VR	13,94 m ²
VR	1,80 m ²
WC	1,79 m ²
WoKü	26,26 m ²
Zimmer 1	13,93 m ²
Zimmer 2	10,94 m ²
<hr/>	
Terrasse	8,29 m ²
Terrasse	46,04 m ²
<hr/>	
ER 35	2,41 m ²



LAGEPLAN



PLANVERFASSER
RUSTLER³
REAL ESTATE EXPERTS



STAND: 08.2024

PLAN- UND OPTISCHE ÄNDERUNGEN SIND VORBEHALTEN ! FLÄCHENANGABEN SIND CA. ANGABEN. DIE EINGEZEICHNETE MÖBLIERUNG, BEPFLANZUNG SOWIE DIE VISUALISIERUNGEN DIENEN DER UNVERBINDLICHEN ILLUSTRATION. BEI ETWAIKEN WIDERSPRÜCHEN ZWISCHEN DEN VERMARKTUNGSPLÄNEN UND DER BAU- UND AUSSTATTUNGSBESCHREIBUNG GELTEN DIE INHALTE DER BAU- UND AUSSTATTUNGSBESCHREIBUNG.

