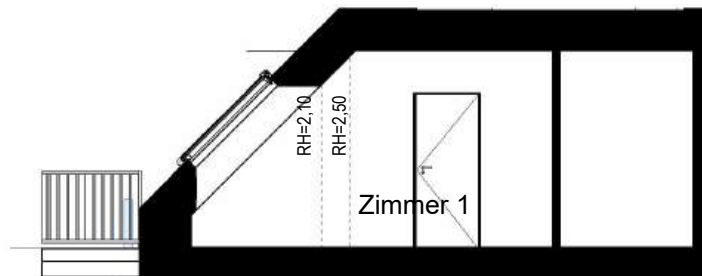
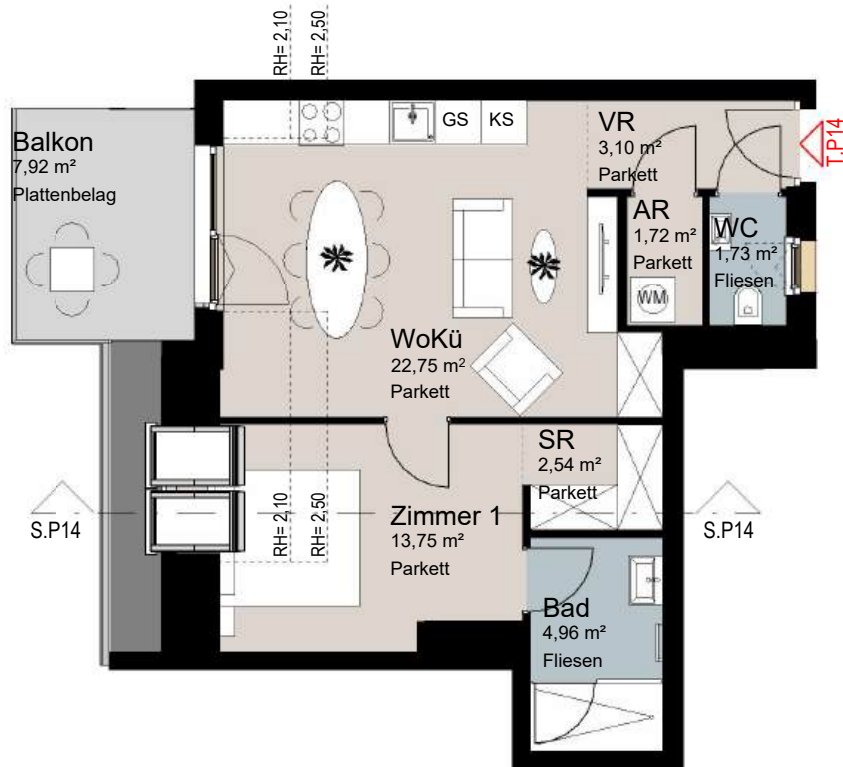




Rustler Immobilienrehand GmbH  
Mariahilfer Straße 196 | A-1150 Wien  
Tel.: +43 (1) 894 97 49  
E.:office@makler.rustler.eu



### Top P14

AR	1,72 m <sup>2</sup>
Bad	4,96 m <sup>2</sup>
SR	2,54 m <sup>2</sup>
VR	3,10 m <sup>2</sup>
WC	1,73 m <sup>2</sup>
WoKü	22,75 m <sup>2</sup>
Zimmer 1	13,75 m <sup>2</sup>
<hr/>	
	50,55 m <sup>2</sup>
<hr/>	
Balkon	7,92 m <sup>2</sup>
	7,92 m <sup>2</sup>
<hr/>	
ER 34	2,41 m <sup>2</sup>

LAGEPLAN



PLANVERFASSER  
**RUSTLER<sup>3</sup>**  
REAL ESTATE EXPERTS



STAND: 08.2024

PLAN- UND OPTISCHE ÄNDERUNGEN SIND VORBEHALTEN ! FLÄCHENANGABEN SIND CA. ANGABEN. DIE EINGEZEICHNETE MÖBLIERUNG, BEPFLANZUNG SOWIE DIE VISUALISIERUNGEN DIENEN DER UNVERBINDLICHEN ILLUSTRATION. BEI ETWAIKEN WIDERSPRÜCHEN ZWISCHEN DEN VERMARKTUNGSPLÄNEN UND DER BAU- UND AUSSTATTUNGSBRESCHREIBUNG GELTEN DIE INHALTE DER BAU- UND AUSSTATTUNGSBRESCHREIBUNG.

