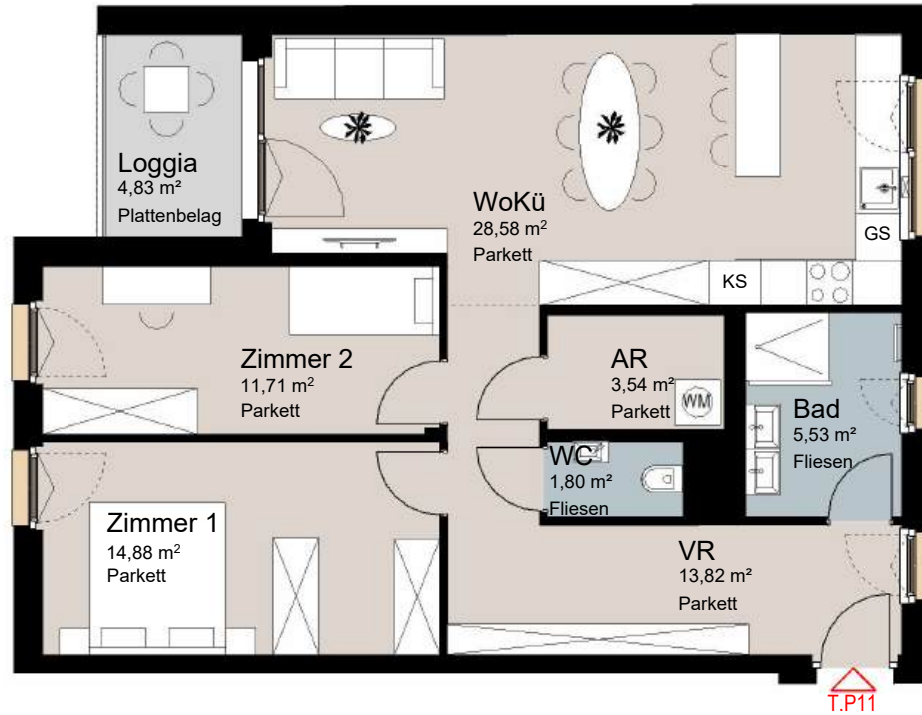




Rustler Immobilienrehand GmbH  
Mariahilfer Straße 196 | A-1150 Wien  
Tel.: +43 (1) 894 97 49  
E.:office@makler.rustler.eu



### Top P11

AR	3,54 m <sup>2</sup>
Bad	5,53 m <sup>2</sup>
VR	13,82 m <sup>2</sup>
WC	1,80 m <sup>2</sup>
WoKü	28,58 m <sup>2</sup>
Zimmer 1	14,88 m <sup>2</sup>
Zimmer 2	11,71 m <sup>2</sup>
<hr/>	
	79,86 m <sup>2</sup>
<hr/>	
Loggia	4,83 m <sup>2</sup>
	4,83 m <sup>2</sup>
<hr/>	
ER 31	2,50 m <sup>2</sup>

### LAGEPLAN



### 1.Stock



PLANVERFASSER  
**RUSTLER<sup>3</sup>**  
REAL ESTATE EXPERTS



STAND: 08.2024

PLAN- UND OPTISCHE ÄNDERUNGEN SIND VORBEHALTEN ! FLÄCHENANGABEN SIND CA. ANGABEN. DIE EINGEZEICHNETE MÖBLIERUNG, BEPFLANZUNG SOWIE DIE VISUALISIERUNGEN DIENEN DER UNVERBINDLICHEN ILLUSTRATION. BEI ETWAIGEN WIDERSPRÜCHEN ZWISCHEN DEN VERMARKTUNGSPLÄNEN UND DER BAU- UND AUSSTATTUNGSBESCHREIBUNG GELTEN DIE INHALTE DER BAU- UND AUSSTATTUNGSBESCHREIBUNG.

