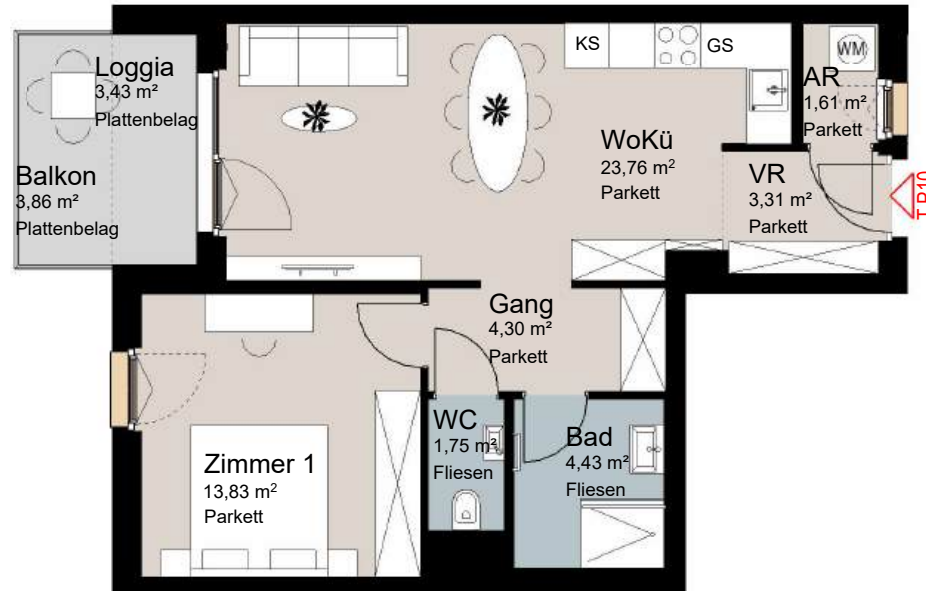




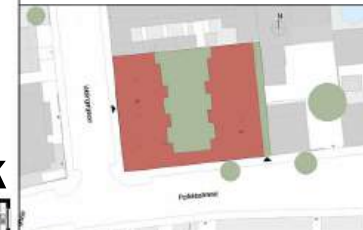
Rustler Immobilienrehand GmbH  
Mariahilfer Straße 196 | A-1150 Wien  
Tel.: +43 (1) 894 97 49  
E.:office@makler.rustler.eu



### Top P10

AR	1,61 m <sup>2</sup>
Bad	4,43 m <sup>2</sup>
Gang	4,30 m <sup>2</sup>
VR	3,31 m <sup>2</sup>
WC	1,75 m <sup>2</sup>
WoKü	23,76 m <sup>2</sup>
Zimmer 1	13,83 m <sup>2</sup>
<hr/>	
	52,99 m <sup>2</sup>
<hr/>	
Balkon	3,86 m <sup>2</sup>
Loggia	3,43 m <sup>2</sup>
<hr/>	
	7,29 m <sup>2</sup>
<hr/>	
ER 30	2,50 m <sup>2</sup>

### LAGEPLAN



### 1.Stock



PLAN- UND OPTISCHE ÄNDERUNGEN SIND VORBEHALTEN ! FLÄCHENANGABEN SIND CA. ANGABEN. DIE EINGEZEICHNETE MÖBLIERUNG, BEPFLANZUNG SOWIE DIE VISUALISIERUNGEN DIENEN DER UNVERBINDLICHEN ILLUSTRATION. BEI ETWAIGEN WIDERSPRÜCHEN ZWISCHEN DEN VERMARKTUNGSPLÄNEN UND DER BAU- UND AUSSTATTUNGSBESCHREIBUNG GELTEN DIE INHALTE DER BAU- UND AUSSTATTUNGSBESCHREIBUNG.

0 1 2 3



PLANVERFASSER  
**RUSTLER<sup>3</sup>**  
REAL ESTATE EXPERTS



STAND: 08.2024