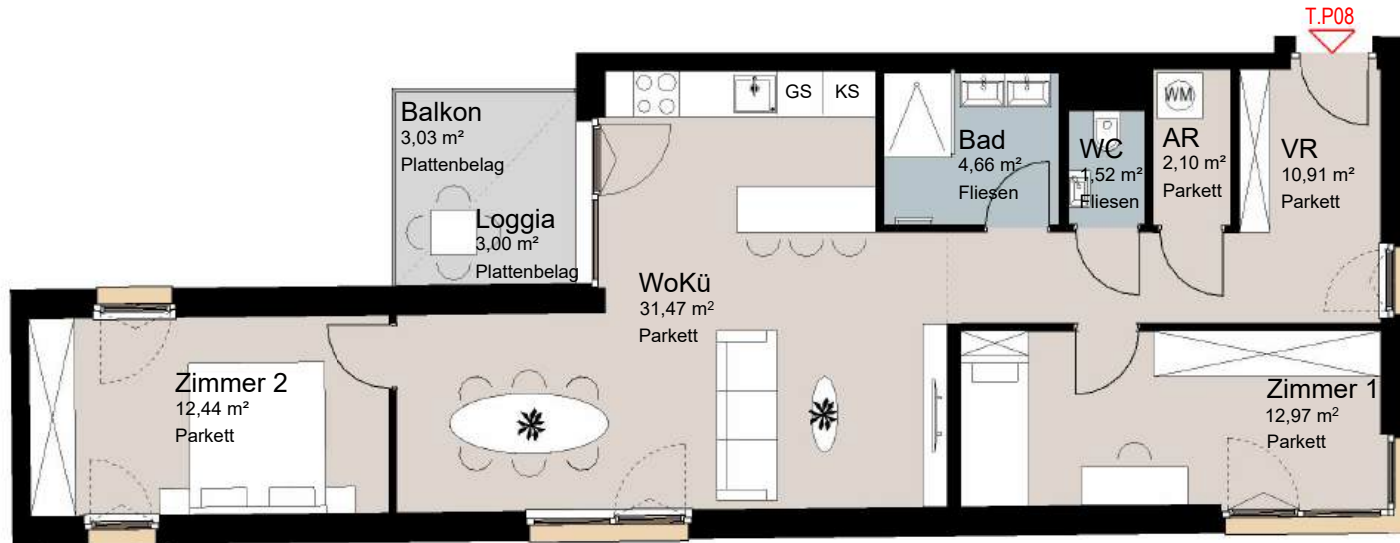




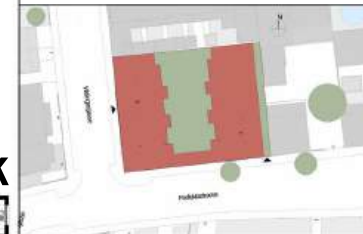
Rustler Immobilienrehand GmbH
Mariahilfer Straße 196 | A-1150 Wien
Tel.: +43 (1) 894 97 49
E.:office@makler.rustler.eu



Top P08

AR	2,10 m ²
Bad	4,66 m ²
VR	10,91 m ²
WC	1,52 m ²
WoKü	31,47 m ²
Zimmer 1	12,97 m ²
Zimmer 2	12,44 m ²
<hr/>	
Balkon	3,03 m ²
Loggia	3,00 m ²
<hr/>	
ER 28	2,47 m ²

LAGEPLAN



1.Stock



PLAN- UND OPTISCHE ÄNDERUNGEN SIND VORBEHALTEN ! FLÄCHENANGABEN SIND CA. ANGABEN. DIE EINGEZEICHNETE MÖBLIERUNG, BEPFLANZUNG SOWIE DIE VISUALISIERUNGEN DIENEN DER UNVERBINDLICHEN ILLUSTRATION. BEI ETWAIKEN WIDERSPRÜCHEN ZWISCHEN DEN VERMARKTUNGSPLÄNEN UND DER BAU- UND AUSSTATTUNGSBESCHREIBUNG GELTEN DIE INHALTE DER BAU- UND AUSSTATTUNGSBESCHREIBUNG.

0 1 2 3



PLANVERFASSER
RUSTLER³
REAL ESTATE EXPERTS



STAND: 08.2024