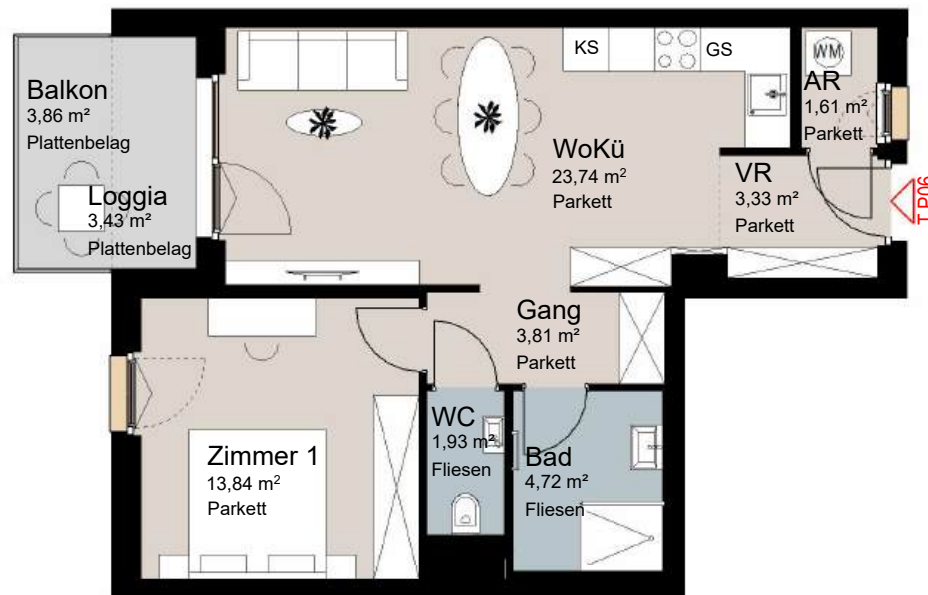




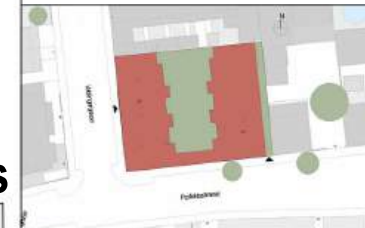
Rustler Immobilienreuehand GmbH
Mariahilfer Straße 196 | A-1150 Wien
Tel.: +43 (1) 894 97 49
E.:office@makler.rustler.eu



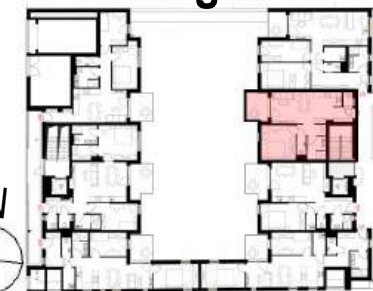
Top P06

AR	1,61 m ²
Bad	4,72 m ²
Gang	3,81 m ²
VR	3,33 m ²
WC	1,93 m ²
WoKü	23,74 m ²
Zimmer 1	13,84 m ²
Summe	52,98 m²
Balkon	3,86 m ²
Loggia	3,43 m ²
Summe	7,29 m²
ER 26	2,44 m ²

LAGEPLAN



Erdgeschoss



PLAN- UND OPTISCHE ÄNDERUNGEN SIND VORBEHALTEN ! FLÄCHENANGABEN SIND CA. ANGABEN. DIE EINGEZEICHNETE MÖBLIERUNG, BEPFLANZUNG SOWIE DIE VISUALISIERUNGEN DIENEN DER UNVERBINDLICHEN ILLUSTRATION. BEI ETWAIGEN WIDERSPRÜCHEN ZWISCHEN DEN VERMARKTUNGSPLÄNEN UND DER BAU- UND AUSSTATTUNGSBESCHREIBUNG GELTEN DIE INHALTE DER BAU- UND AUSSTATTUNGSBESCHREIBUNG.

0 1 2 3



PLANVERFASSER
RUSTLER³
REAL ESTATE EXPERTS



STAND: 08.2024