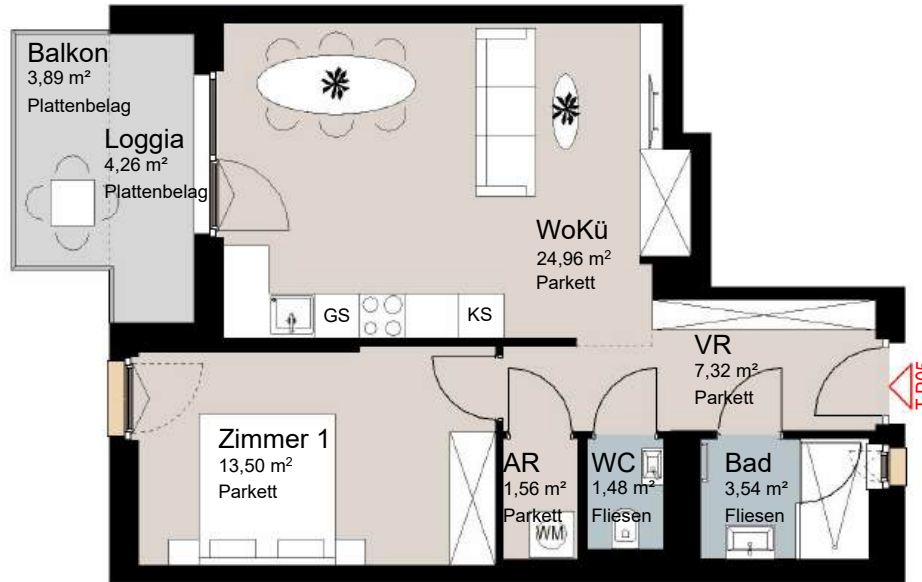




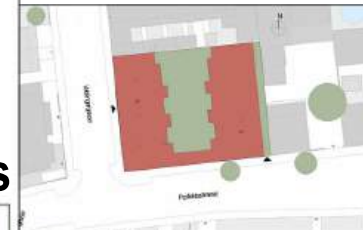
Rustler Immobilienrehand GmbH
Mariahilfer Straße 196 | A-1150 Wien
Tel.: +43 (1) 894 97 49
E.:office@makler.rustler.eu



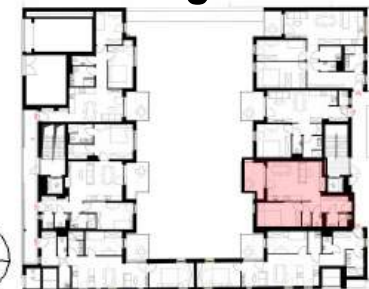
Top P05

AR	1,56 m ²
Bad	3,54 m ²
VR	7,32 m ²
WC	1,48 m ²
WoKü	24,96 m ²
Zimmer 1	13,50 m ²
<hr/>	
Balkon	3,89 m ²
Loggia	4,26 m ²
<hr/>	
ER 25	2,44 m ²

LAGEPLAN



Erdgeschoss



PLAN- UND OPTISCHE ÄNDERUNGEN SIND VORBEHALTEN ! FLÄCHENANGABEN SIND CA. ANGABEN. DIE EINGEZEICHNETE MÖBLIERUNG, BEPFLANZUNG SOWIE DIE VISUALISIERUNGEN DIENEN DER UNVERBINDLICHEN ILLUSTRATION. BEI ETWAIGEN WIDERSPRÜCHEN ZWISCHEN DEN VERMARKTUNGSPLÄNEN UND DER BAU- UND AUSSTATTUNGSBESCHREIBUNG GELTEN DIE INHALTE DER BAU- UND AUSSTATTUNGSBESCHREIBUNG.

0 1 2 3



PLANVERFASSER
RUSTLER³
REAL ESTATE EXPERTS



STAND: 08.2024