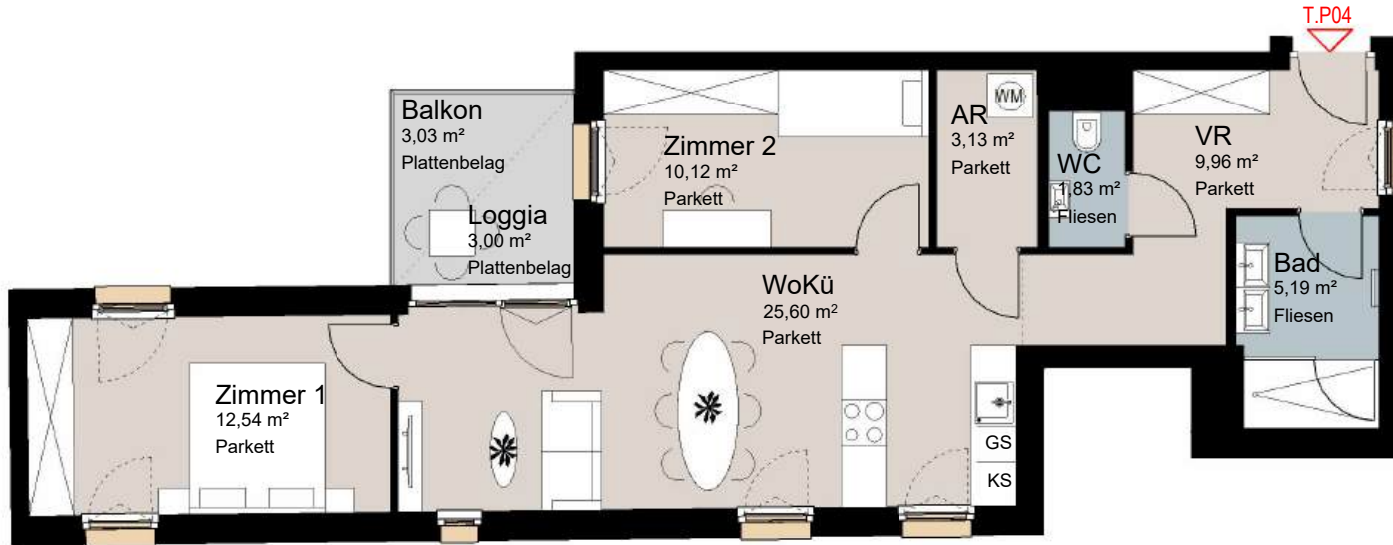




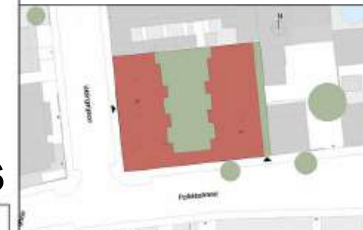
Rustler Immobilienreuehand GmbH
Mariahilfer Straße 196 | A-1150 Wien
Tel.: +43 (1) 894 97 49
E.:office@makler.rustler.eu



Top P04

AR	3,13 m ²
Bad	5,19 m ²
VR	9,96 m ²
WC	1,83 m ²
WoKü	25,60 m ²
Zimmer 1	12,54 m ²
Zimmer 2	10,12 m ²
Summe	68,37 m²
Balkon	3,03 m ²
Loggia	3,00 m ²
Summe	6,03 m²
ER 24	2,44 m ²

LAGEPLAN



Erdgeschoss



PLAN- UND OPTISCHE ÄNDERUNGEN SIND VORBEHALTEN ! FLÄCHENANGABEN SIND CA. ANGABEN. DIE EINGEZEICHNETE MÖBLIERUNG, BEPFLANZUNG SOWIE DIE VISUALISIERUNGEN DIENEN DER UNVERBINDLICHEN ILLUSTRATION. BEI ETWAIKEN WIDERSPRÜCHEN ZWISCHEN DEN VERMARKTUNGSPLÄNEN UND DER BAU- UND AUSSTATTUNGSBESCHREIBUNG GELTEN DIE INHALTE DER BAU- UND AUSSTATTUNGSBESCHREIBUNG.

0 1 2 3



PLANVERFASSER
RUSTLER³
REAL ESTATE EXPERTS



STAND: 08.2024