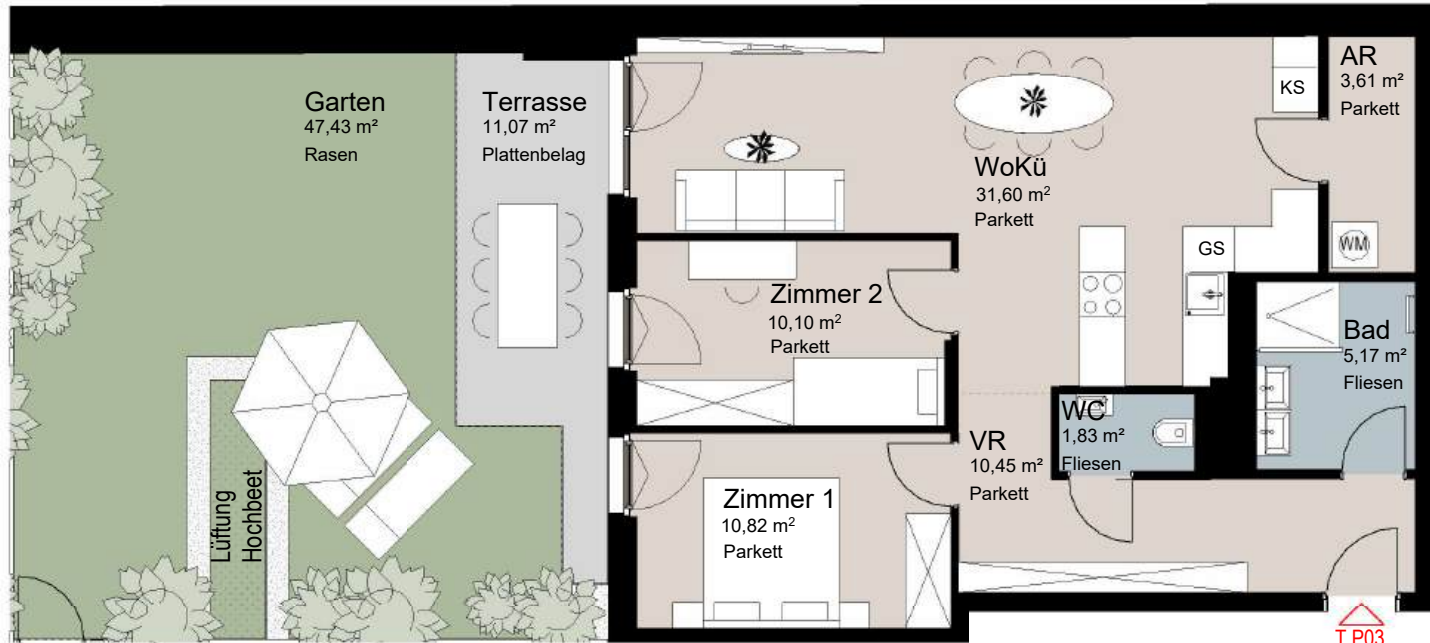




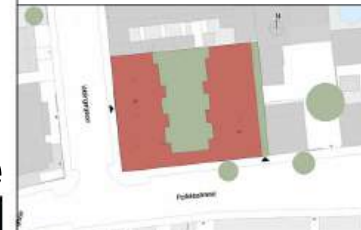
Rustler Immobilienrehand GmbH
Mariahilfer Straße 196 | A-1150 Wien
Tel.: +43 (1) 894 97 49
E.:office@makler.rustler.eu



Top P03

AR	3,61 m ²
Bad	5,17 m ²
VR	10,45 m ²
WC	1,83 m ²
WoKü	31,60 m ²
Zimmer 1	10,82 m ²
Zimmer 2	10,10 m ²
<hr/>	
	73,58 m ²
<hr/>	
Garten	47,43 m ²
Gartenbox	2,85 m ²
Terrasse	11,07 m ²
<hr/>	
	61,65 m ²
<hr/>	
ER 23	2,46 m ²

LAGEPLAN



PLANVERFASSER
RUSTLER³
REAL ESTATE EXPERTS



Gartenebene



PLAN- UND OPTISCHE ÄNDERUNGEN SIND VORBEHALTEN ! FLÄCHENANGABEN SIND CA. ANGABEN. DIE EINGEZEICHNETE MÖBLIERUNG, BEPFLANZUNG SOWIE DIE VISUALISIERUNGEN DIENEN DER UNVERBINDLICHEN ILLUSTRATION. BEI ETWAIGEN WIDERSPRÜCHEN ZWISCHEN DEN VERMARKTUNGSPLÄNEN UND DER BAU- UND AUSSTATTUNGSBESCHREIBUNG GELTEN DIE INHALTE DER BAU- UND AUSSTATTUNGSBESCHREIBUNG.

0 1 2 3



STAND: 08.2024