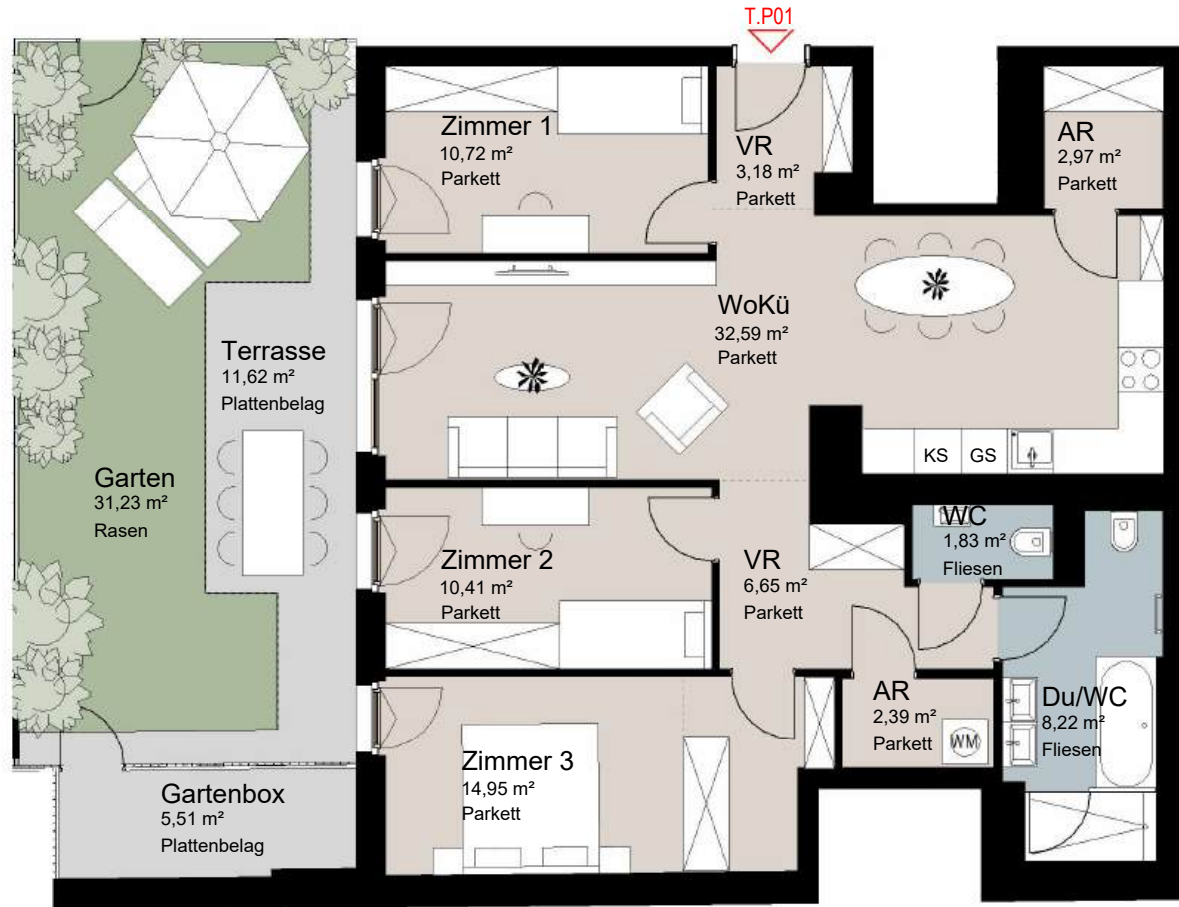




Rustler Immobilienrehand GmbH
Mariahilfer Straße 196 | A-1150 Wien
Tel.: +43 (1) 894 97 49
E.:office@makler.rustler.eu



Top P01

AR	2,97 m ²
AR	2,39 m ²
Du/WC	8,22 m ²
VR	6,65 m ²
VR	3,18 m ²
WC	1,83 m ²
WoKü	32,59 m ²
Zimmer 1	10,72 m ²
Zimmer 2	10,41 m ²
Zimmer 3	14,95 m ²
Summe	93,91 m²

Garten	31,23 m ²
Gartenbox	5,51 m ²
Terrasse	11,62 m ²
Summe	48,36 m²

ER 21	3,76 m ²
-------	---------------------

LAGEPLAN



Gartenebene



PLAN- UND OPTISCHE ÄNDERUNGEN SIND VORBEHALTEN ! FLÄCHENANGABEN SIND CA. ANGABEN. DIE EINGEZEICHNETE MÖBLIERUNG, BEPFLANZUNG SOWIE DIE VISUALISIERUNGEN DIENEN DER UNVERBINDLICHEN ILLUSTRATION. BEI ETWAIKEN WIDERSPRÜCHEN ZWISCHEN DEN VERMARKTUNGSPLÄNEN UND DER BAU- UND AUSSTATTUNGSBESCHREIBUNG GELTEN DIE INHALTE DER BAU- UND AUSSTATTUNGSBESCHREIBUNG.

0 1 2 3



PLANVERFASSER
RUSTLER³
REAL ESTATE EXPERTS



STAND: 08.2024